

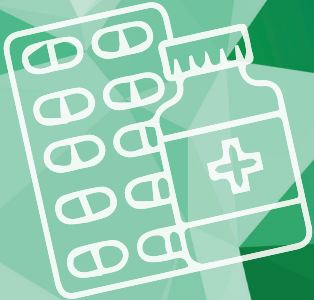


Überall für alle

SPITEX

Linth

Zu Hause sein – Zu Hause bleiben






Spitex Linth

Herzlich willkommen

Brauchen Sie oder Ihre Angehörigen liebevolle und fachgerechte Hilfe oder Pflege zu Hause? Wir sind für Sie da und sorgen dafür, dass Sie trotz Krankheit, Behinderung, altersbedingter Einschränkungen, Unfall, Erschöpfung oder Komplikationen während der Schwangerschaft weiterhin in Ihren eigenen vier Wänden so glücklich wie möglich leben können.

Unser Team besteht aus gut qualifizierten, aufgestellten Pflegefachpersonen und Haushaltprofis. Unterwegs sind wir täglich von früh bis spät für alle Einwohnerinnen und Einwohner der neun Gemeinden:

Eschenbach, Schmerikon, Uznach, Gommiswald, Kaltbrunn, Benken, Schänis, Weesen und Amden.



Einen Einblick
in unsere Arbeit
gibt es hier:





Unser Angebot

Pflege und Betreuung

Abklärung und Beratung

- Abklärung des Pflegebedarfs unter Berücksichtigung des sozialen Umfeldes
- Beratung der Klientinnen und Klienten sowie ihrer Angehörigen
- Koordination der Zusammenarbeit mit anderen ambulanten Diensten

Behandlungspflege

- Vorbereiten und Verabreichen von Medikamenten
- Medizinische Kontrollen (z.B. Blutzucker und Blutdruck messen)
- Pflege von Wunden
- Verabreichen von Injektionen und Infusionen
- Massnahmen zur Atemtherapie
- Stomaversorgung

Grundpflege

- Hilfe bei der Körperpflege
- Hilfe bei der Mobilisation (Aufstehen und Zubettgehen)
- Hilfe beim An- und Ausziehen
- Anlegen von Kompressionsverbänden

Palliative Krankenpflege

- Begleitung von Schwerkranken und Sterbenden

Psychiatrische Pflege

- Unterstützung von Menschen mit unterschiedlichen (geronto-) psychiatrischen Erkrankungen





Hilfe im Haushalt

- Reinigung
- Wäsche waschen und bügeln
- Mithilfe beim Einkaufen und Zubereiten von Mahlzeiten

Die Hilfe und Pflege zu Hause erbringen wir bedarfsgerecht, fachlich kompetent, wirksam und wirtschaftlich. Unter Wahrung des Rechts auf Selbstbestimmung erhalten und fördern wir die Selbständigkeit unserer Klientinnen und Klienten. Alle Informationen behandeln wir vertraulich, den Datenschutzbestimmungen tragen wir in vollem Umfang Rechnung.

Unsere pflegerischen Leistungen sind durch die obligatorische Grundversicherung der Krankenkassen abgedeckt. Sie selber bezahlen nur eine Patientenbeteiligung von maximal CHF 15.35 pro Tag. Die Kosten für die Hilfe im Haushalt werden nicht übernommen. Über entsprechende Zusatzversicherungen bei der Krankenkasse können Sie jedoch zurückgefordert werden.

Neben Hilfe- und Pflegeleistungen können Sie über uns auch verschiedene Materialien beziehen:

- Verkauf und Vermietung von Krankemobilien
- Verkauf von Pflege-, Wund- und Inkontinenzmaterial
(Möglichkeit zur Direktlieferung nach Hause)

Auf unserer Website www.spitex-linth.ch finden Sie unsere aktuellen Tarife sowie weitere Angebote.



Unser Dankeschön

An alle Mitglieder und Spender

Als nicht gewinnorientierte Organisation finanziert sich die Spitex Linth über ihre Dienstleistungen, Beiträge der öffentlichen Hand, Mitgliederbeiträge und Spenden.

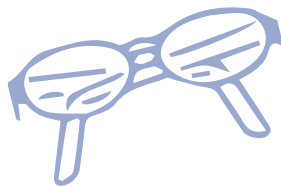
Mit einer Mitgliedschaft oder Spende unterstützen Sie die Arbeit unserer Non-Profit-Organisation zum Wohle der Bevölkerung im Linthgebiet. Zudem profitieren Sie auch persönlich. Wir bieten unseren Mitgliedern hauswirtschaftliche Leistungen zu einem günstigeren Tarif an.

Die Jahresmitgliedschaft beträgt CHF 30.00 pro Haushalt.

Herzlichen Dank für Ihren Beitrag!

Spendenkonto
Raiffeisenbank
8718 Schänis

Zugunsten von:
IBAN CH53 8080 8001 7424 6194 8



... oder mit TWINT



Unsere Adresse

Spitex Linth
Geschäftsstelle
Schulhausstrasse 5
8722 Kaltbrunn

Telefon 055 280 25 25
info@spitex-linth.ch
www.spitex-linth.ch

Beratungsstunden auf den Stützpunkten:

Montag und Donnerstag 15.00 bis 16.00 Uhr
nach telefonischer Vereinbarung

Gerne messen wir Ihnen in dieser Zeit auch
den Blutdruck und Blutzucker.

Ärztlicher Notfalldienst

Telefon 0848 144 222

